

Fundación Citi, Laboratorio y las voces de las protagonistas

El desafío

Muchas mujeres en América Latina enfrentan obstáculos en la búsqueda de oportunidades educativas y profesionales. Como resultado, las mujeres a menudo suelen estar subrepresentadas en la fuerza laboral. [Según estudios](#), en 2024, el mercado laboral tuvo una participación femenina del 52.1%, significativamente inferior a la participación masculina, que fue del 74.3%. En sectores bien remunerados, como el de la tecnología, las mujeres tienen aún menos representación. Con el crecimiento del sector en América Latina, surge una gran oportunidad para que más mujeres consigan empleo en esta área y tomen el camino hacia la movilidad económica.

El enfoque

[Laboratoria](#), una organización sin fines de lucro, ayuda a mujeres a acceder a empleos de calidad en el sector digital mediante su oferta de *bootcamps* y capacitaciones inmersivas. Desde hace casi una década, Laboratorio recibe el apoyo de la Fundación Citi, a través de su iniciativa [Pathways to Progress](#), destinada a brindar a las jóvenes las habilidades y redes que necesitan para tener éxito en la economía actual de gran dinamismo. A lo largo de los años, el apoyo de la Fundación Citi ha ayudado a Laboratorio a desarrollar su capacidad interna, a evolucionar y expandir su modelo operativo y a capacitar y conectar directamente a mujeres jóvenes de bajos recursos con carreras de calidad en el área de tecnología en Brasil, Chile, Colombia, Perú, Ecuador y México.

Además del apoyo que se otorga con una subvención de la Fundación Citi, los colegas de Citi también apoyaron a las participantes de Laboratorio mediante el trabajo voluntario, a través de actividades como la revisión de currículums, simulacros de entrevistas y tutorías para facilitar su inserción laboral.

El *bootcamp* es el eje del modelo de Laboratorio. Brinda a las participantes la posibilidad de adquirir habilidades en áreas como el desarrollo *front-end*, el diseño de la experiencia del usuario (UX) o el análisis de datos y de ganar confianza para una transición exitosa al empleo en el sector tecnológico de alta competitividad. Aproximadamente el 70% de las postulantes de Laboratorio informan estar desempleadas en el momento en que se inscriben para participar en el *bootcamp*. Luego de completar el programa, las graduadas alcanzan una tasa de inserción laboral del 77%, lo que abre las puertas a mayores oportunidades económicas y amplía sus horizontes de posibilidades para el futuro.

En respuesta a la pandemia de COVID-19 de 2020, Laboratorio cambió la modalidad de sus programas a un formato totalmente virtual. Así, logró aumentar su capacidad operativa y llegar a más participantes en otras geografías. El apoyo brindado por la Fundación Citi fue fundamental en esta transición, ya que permitió a Laboratorio rediseñar y adaptar su tecnología interna y sus procesos de datos a fin de mejorar la experiencia de estudiantes, graduadas y miembros del personal. El formato virtual, que surgió por necesidad, sigue siendo la forma clave en que Laboratorio continúa posicionándose para un impacto multimercado a largo plazo en toda América Latina.



“En Laboratorio, hemos logrado avances significativos en el uso de datos para impulsar la mejora continua, lo que conduce a resultados más sólidos, así como a una experiencia más enriquecedora tanto para las estudiantes como para las empresas asociadas. La Fundación Citi ha desempeñado un papel crucial en este avance, al apoyar el desarrollo de herramientas de evaluación y empoderar a nuestro equipo para tomar decisiones basadas en datos. A través de una colaboración sustentada en la confianza y la

flexibilidad, la Fundación Citi nos ha desafiado a innovar aún más, manteniendo siempre una actitud comprensiva cuando hemos enfrentado desafíos a lo largo del camino. El compromiso constante de la Fundación Citi con nuestra misión fue clave para impulsar el éxito continuo de Laboratorio”. **Karen Kelly, Directora de Alianzas de Laboratorio**



“Participar como mentora en el programa de mentoría de Laboratorio ha sido una experiencia muy gratificante. Conocer a Gaby, mi mentoreanda, e informarme sobre los desafíos de su vida personal y profesional me permitió darme cuenta de todo lo que en realidad tenemos en común. Me alegré de que mis experiencias y aprendizajes profesionales fueran valiosos y aplicables a su búsqueda de empleo y pude fomentar en ella una actitud de mantener la mente abierta a sus propias fortalezas. Estoy

feliz de pertenecer a una organización que promueve el trabajo de entidades sin fines de lucro que marcan la diferencia en América Latina”. **María Pía Dyer, Public Affairs Officer, Citi Perú**

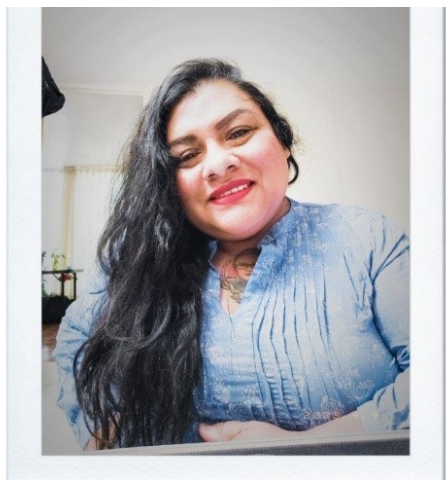
Fiorella Effio



“Estaba estudiando matemáticas en una universidad pública en Perú, donde había tomado algunos cursos básicos de programación que disfruté mucho. La decisión de unirme a Laboratoria surgió cuando tuve a mi hijo Mateo. Su llegada significó un gran cambio en mi vida. Tenía 19 años en ese momento y dejé la universidad para dedicarme a él a tiempo completo. Sentía que había escasas oportunidades de trabajo y dudaba de mi capacidad para aprovecharlas.

Desde que fui aceptada en Laboratoria, mi vida ha dado un giro radical. Con las habilidades que adquirí, pude conseguir un puesto de programadora en una empresa de desarrollo de software, donde trabajo desde hace tres años. Finalmente, tengo la oportunidad de demostrar mi talento y sostener a mi familia”.

Mercedes Tello



“No hace mucho, me enfrentaba a los desafíos de ser madre y tener un trabajo en el turno de la noche en México.

Laboratoria fue el punto de inflexión que necesitaba. A medida que avancé en el *bootcamp*, no solo aprendí habilidades técnicas, sino que también descubrí mi valor inherente como persona. Los cursos, las lecturas y las sesiones de práctica me ayudaron a desarrollar habilidades blandas distintivas que son mi diferencial. Graduarme como desarrolladora *front-end* fue un hito que antes me

hubiera parecido imposible.

Hoy, trabajo con orgullo como desarrolladora. Creo que uno puede tomar el control de su vida y dar un giro, sin importar los obstáculos. Soy la prueba que demuestra que, si se tiene determinación, pueden abrirse muchas puertas”.

Conoce más sobre cómo la Fundación Citi colabora con Laboratoria y otras organizaciones a través de [Pathways to Progress](#) aquí.